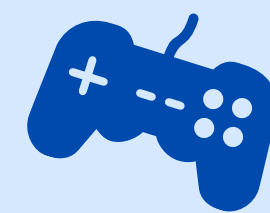


ETUDE CYBERLIFE



Et si on commençait une nouvelle année en luttant contre le harcèlement ?

Le harcèlement et le cyber-harcèlement, c'est quoi ?

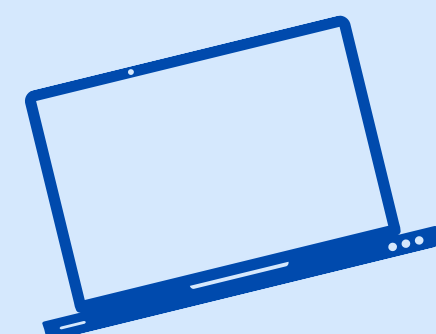


“ Le harcèlement est une violence, peu visible, qui peut prendre la forme de violences physiques répétées, souvent accompagnées de violences verbales et psychologiques (insultes, moqueries, etc.), destinées à blesser et à nuire à la cible des attaques.



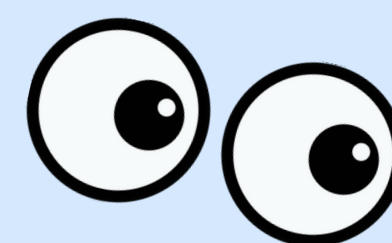
Avec le développement des nouvelles technologies et des réseaux sociaux, il dépasse le cadre scolaire et affecte aussi les jeunes à travers le cyber-harcèlement.

Les conséquences du harcèlement en milieu scolaire peuvent être graves et multiples.



Source : <https://www.education.gouv.fr/non-au-harcelement>

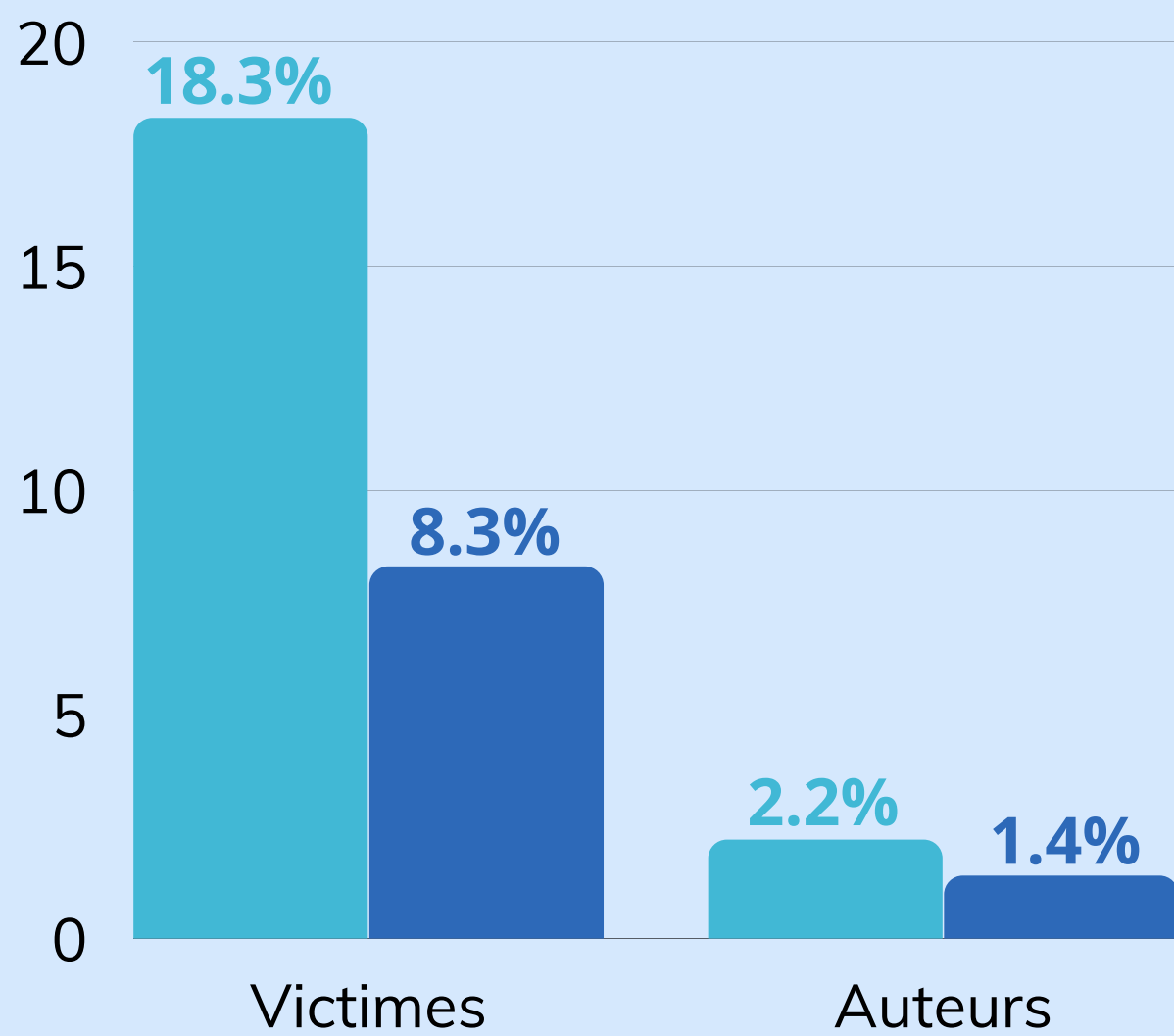
Témoins de harcèlement :



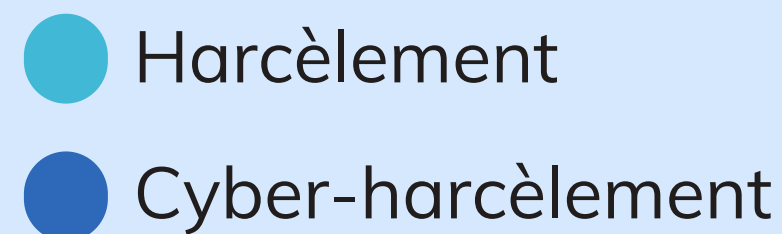
Deux tiers des collégiens ont rapporté avoir été témoins de harcèlement depuis la rentrée (n=232).



Victimes ou auteurs de harcèlement ou cyber-harcèlement :



Pourcentages de collégiens se déclarant victimes ou auteurs de harcèlement ou de cyber-harcèlement depuis le début de l'année scolaire (n=83).



Victimes de harcèlement et cyber-harcèlement :

Parmi les 63 collégiens qui ont déclaré avoir été victimes de harcèlement depuis la rentrée scolaire, un quart rapporte avoir aussi été cyber-harcelé.



Note : Résultats préliminaires obtenus à partir de l'échantillon de 515 collégiens ayant participé à ce jour.

POUR PARTICIPER À L'ÉTUDE CYBERLIFE

A ce jour 1600 parents ont participé, nous comptons sur la participation d'autres parents afin de recueillir le plus de données possible pour que l'échantillon soit représentatif des familles de la région.

Vous êtes parents, cliquez sur le lien :

[Je participe](#) 



POUR QUE VOTRE ENFANT PARTICIPE

Si vous consentez à la participation de votre enfant, après un délai de 30 jours vous recevrez un mail qui contient le lien et le code d'accès à son questionnaire.

Si vous n'avez pas reçu ce mail ou si vous avez égaré le code d'accès n'hésitez pas à envoyer un mail à :

- mathilde.janota@u-bordeaux.fr
- OU
- mathieu.revranch@u-bordeaux.fr

Il est important d'avoir le plus de réponses possible aux questionnaires adolescents pour avoir des données représentatives.

POUR EN SAVOIR PLUS




Vous pouvez vous rendre sur le site de l'étude : [Etude Cyberlife](#)

Contacts :

 07.83.50.76.01

Mathilde JANOTA

 mathilde.janota@u-bordeaux.fr

Mathieu REVRANCHE

 mathieu.revranch@u-bordeaux.fr